

# ¿te atreves a SOñar y crear tu futuro?

hagámoslo  
juntos



Universidad Tecnológica del Perú

Escuela de  
Postgrado

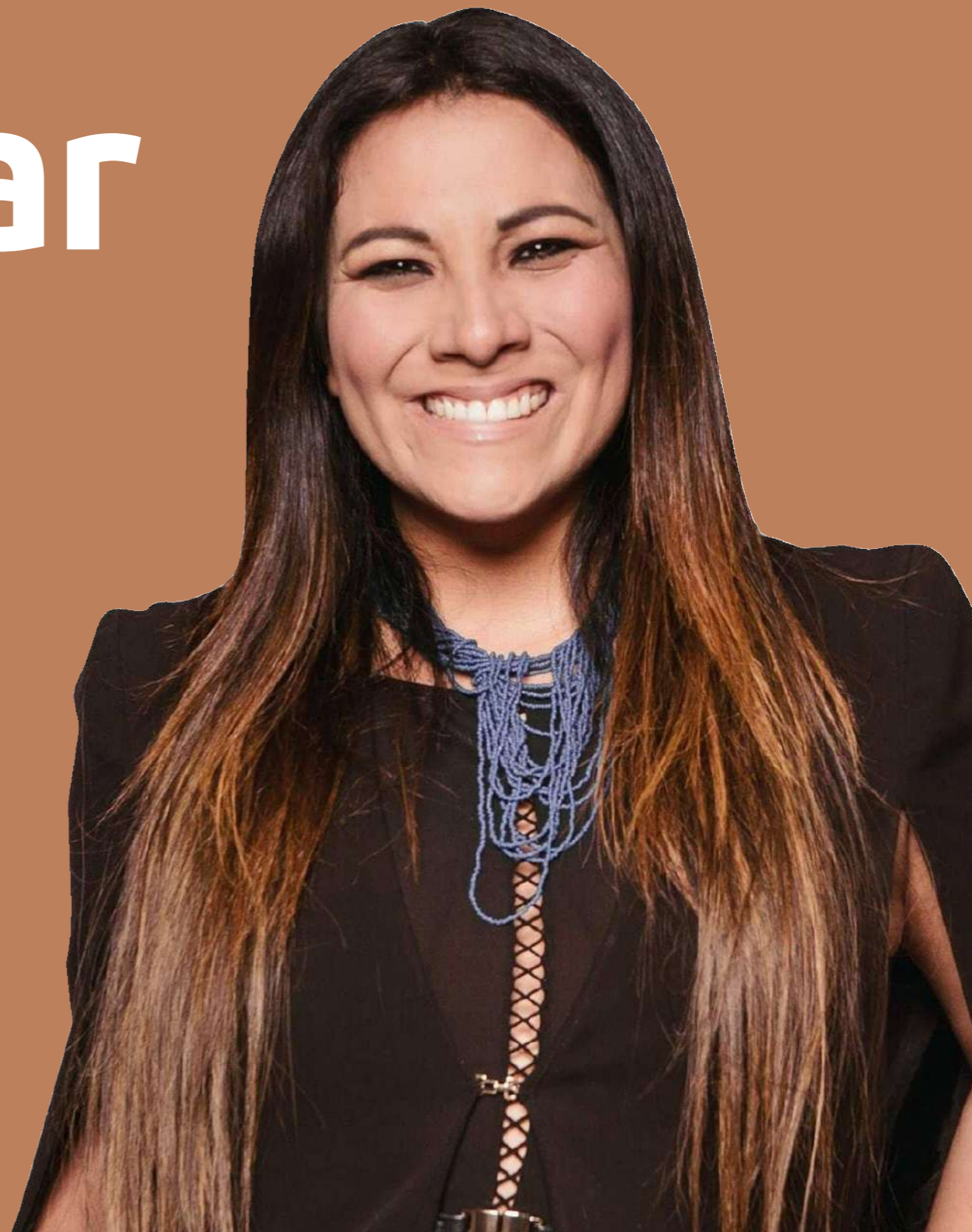


## MGTH

Maestría en Gerencia  
del Talento Humano

**Ana Romero**

Directora de la Maestría en Gerencia del  
Talento Humano y CEO del Grupo Power.  
Es Top Voice Oficial de LinkedIn y Go  
Integro Influyente Corporativa.

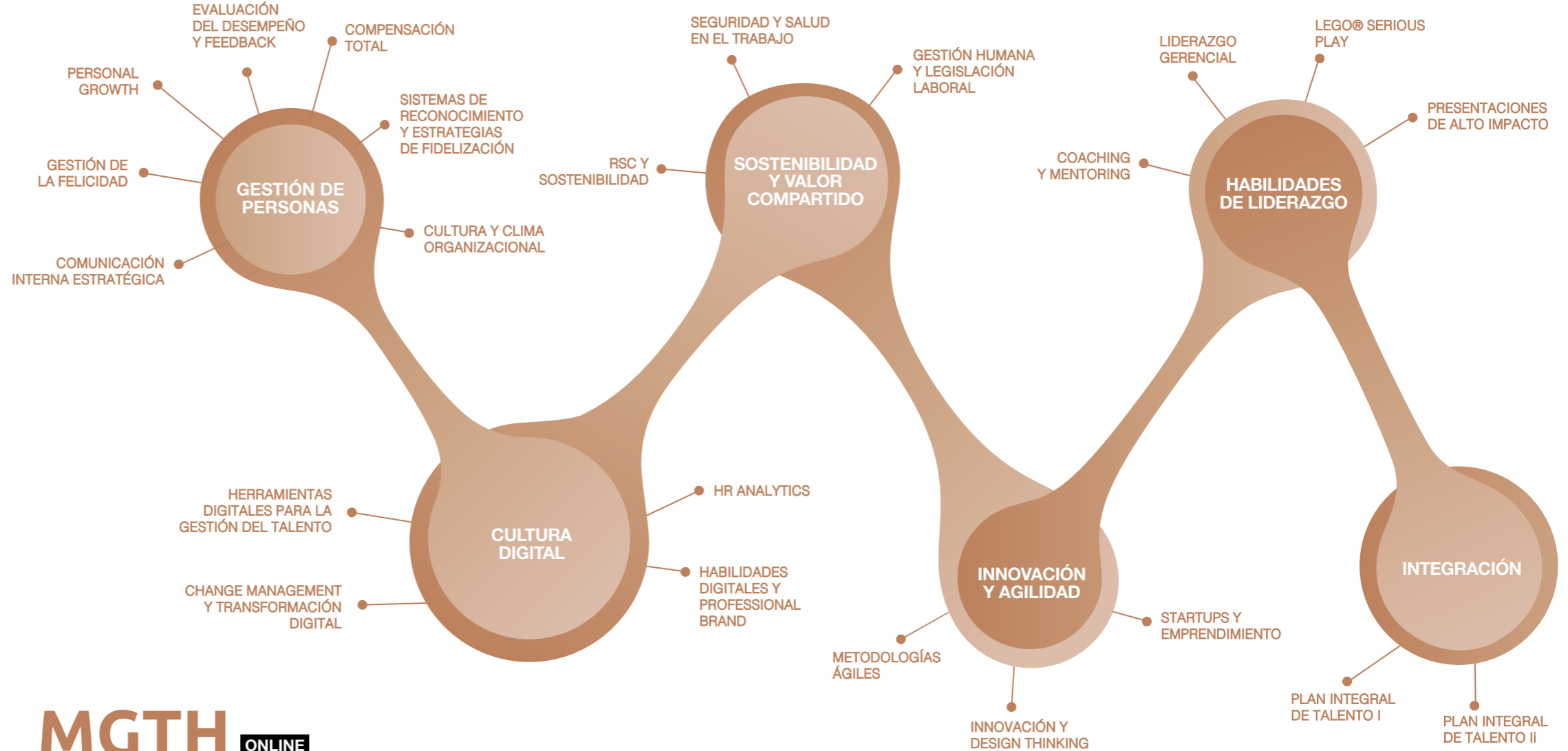


*“**La maestría forma** a los nuevos profesionales de hoy, para construir **culturas corporativas** más **ágiles y humanas**, en un mundo altamente competitivo”.*

**Ana Romero**

Directora de la Maestría en Gerencia del Talento Humano  
de la Escuela de Postgrado de la UTP.

una malla diseñada  
para potenciar tu  
**futuro**



**MGTH** **ONLINE**  
**Maestría en Gerencia  
del Talento Humano**

Soy **Ana Romero**, Directora de la Maestría en Gerencia del Talento Humano y CEO del Grupo Power. Top Voice Oficial de LinkedIn y Go Integro Influyente Corporativa.

# Beneficios de la Maestría

- **Liderazgo que conecta**

La metodología LEGO® Serious Play®, potencia la experiencia en un proceso de formación y transformación estratégica, innovador y profundamente vivencial, logrando el **desarrollo de competencias de Liderazgo como Team Building, Estrategias, Creatividad, Innovación, Comunicación**, entre otras.

- **Medición de competencias**

En la EPG nos aseguramos de que nuestros estudiantes logren las competencias generales y específicas ofrecidas en cada programa de maestría. Cada estudiante recibe un informe personalizado con sus resultados, **los que permiten identificar oportunidades de mejora.**

- **Gestión de Personas**

La maestría forma profesionales que identifican los desafíos clave en la gestión de personas **diseñando los puestos de trabajo pertinentes y aplicando estrategias, planes, programas e iniciativas efectivas** en su organización.

- **Gestión Estratégica**

El programa desarrolla las competencias necesarias para diseñar una estrategia y una estructura organizacional, **aplicando metodologías ágiles y adecuándose a la diversidad** para dar soporte eficiente al Plan estratégico de la empresa.

- **Cultura digital**

La maestría se enfoca en preparar al participante para **Emprender la transformación digital de RH**, sus sistemas de retribución, procesos de comunicación y planes de carrera, fórmulas de reclutamiento y desarrollo de talento, entre otros, aplicando metodologías como agile, scrum, lean-startup, así como el uso de herramientas digitales.



Conoce más detalles de la Maestría  
escaneando el código QR



Equipo de profesionales  
con solidez académica

# tu futuro, inicia aquí



### Ana Romero

Directora de la Maestría

MBA, IE Business School. Coach Corporativo certificada por la International Coach Federation (ICF). CEO del Grupo Power y Mentora Corporativa de la Escuela Imparables por NBC Universal Telemundo Enterprises. Es también HR Influencer Latinoamérica Top#1, GO Integro Infuyente Corporativa Top#10 y Top Voice Oficial de LinkedIn. Founder de Mujeres Power, miembro del Women's Entrepreneurship Day Organization (WEDO) y Women Forum Economic.



### Gonzalo Del Valle

Maestría en Dirección Estratégica RRHH, EOI (España). Máster en Administración, UP. Fundador de Provalle-Vallealto (nuts, healthy snacks). Cuenta con más de 35 años de experiencia en desarrollo y análisis de temas de empresariado, familia, mejoramiento personal, valores y liderazgo en la sociedad.



### Magali Meza

Maestría en Desarrollo Organizacional y Dirección de Personas, UP. Directora General de la Oficina de Recursos Humanos en el Ministerio de Educación del Perú. Ha sido Directora General de Recursos Humanos en el MININTER y MINDEF y Gerente Rectora de RRHH en SERVIR.



### Juan F. Gómez de la Torre

MBA, UP. Maestría en Filosofía y Antropología, UP. Gerente de Gestión del Talento en Delosi S.A. Ha sido Gerente de Gestión y Desarrollo Humano en Oechsle, Gerente de Compliance en el BCP y Gerente de Planeamiento Comercial en Pacífico Seguros.



## Nuestro estilo de pensamiento + aprendizaje

Nuestra metodología de enseñanza integra las herramientas de gestión con la **evolución del pensamiento y la mentalidad orientada al desarrollo del país.**

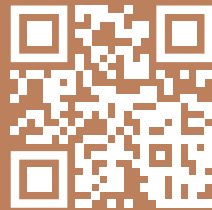
## Liderazgo que conecta

A través de la metodología **LEGO® Serious Play®** se potencia la experiencia en un proceso de formación y transformación estratégica, innovador y profundamente vivencial, logrando el desarrollo de competencias de Liderazgo como Team Building, Estrategias, Creatividad, Innovación, Comunicación, entre otras.

# yo elijo mi futuro

elijo **UTP** Escuela de  
Postgrado

Universidad Tecnológica del Perú



**María Claudia Incio**

 926 917 987

[mincio@utp.edu.pe](mailto:mincio@utp.edu.pe)