



**“Sí o sí, LA MAESTRÍA para ti”**

Flor de María Guzmán

Graduada de la Maestría en la EPGUTP, Madre,  
Directora de Contenidos en Catalán Studio, Escritora...

#EPGUTP

MAESTRÍA  
**MBA**

Administración de Empresas

**“La Maestría en Administración de Empresas  
forma profesionales que se destaquen  
por un desempeño innovador,  
espíritu emprendedor, visión global y  
orientación a resultados exitosos”**

Liliana Alvarado, Directora #EPGUTP

Más detalles de la Maestría  
ingresando a: [postgradoutp.edu.pe](https://postgradoutp.edu.pe)

# Beneficios de la Maestría



## Asignaturas que trascienden los negocios

Las asignaturas se complementan en forma efectiva mediante el método de casos, debates, trabajos en equipo, presentaciones y proyectos fuera de clase, aplicando la filosofía Learning by Doing.



## Enfoque multidisciplinario

Gracias a las distintas áreas funcionales de la currícula del MBA, el participante desarrolla una visión holística de la realidad, la cual se manifiesta en decisiones mucho más estratégicas.



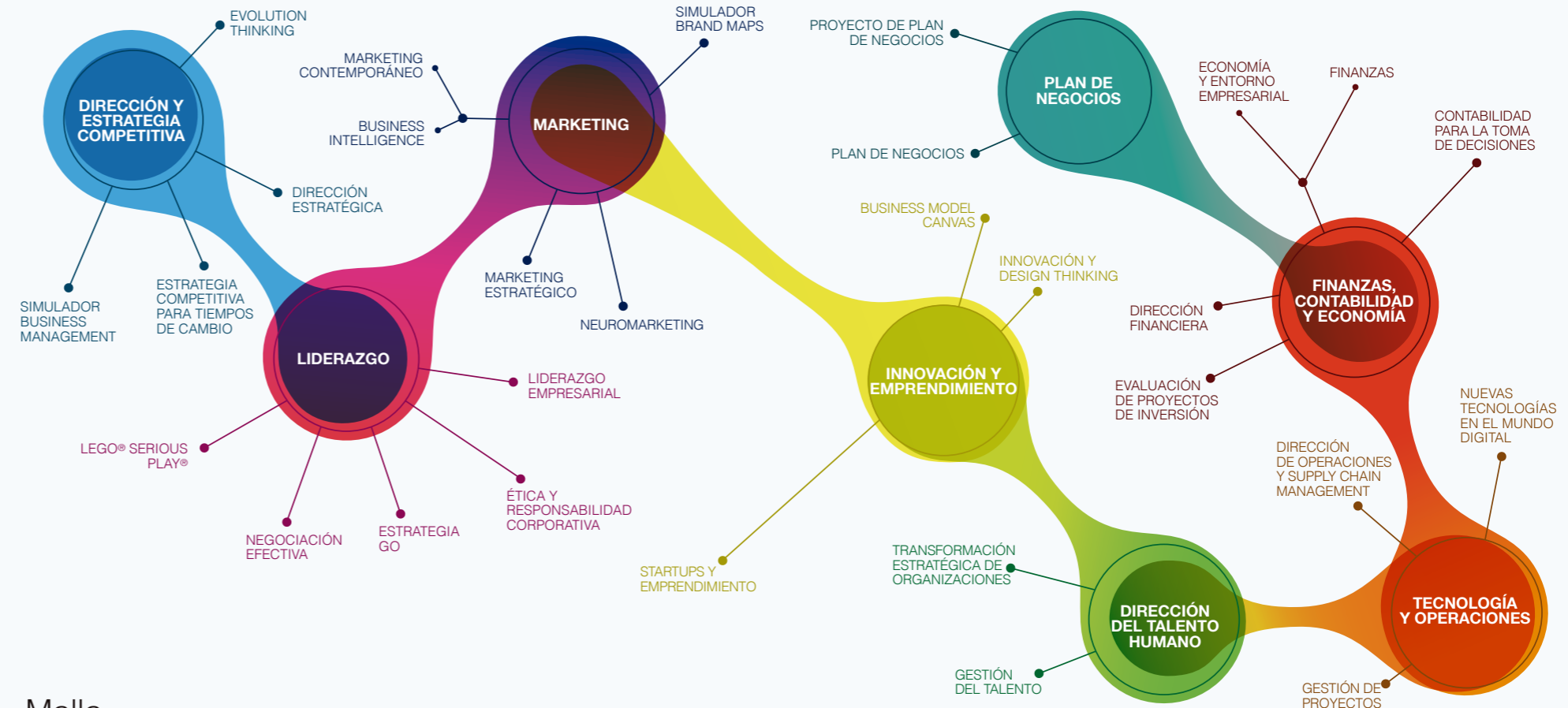
## Liderazgo transformador

El MBA promueve una relación de estimulación y crecimiento que convierte a los seguidores en líderes y a los líderes en agentes de cambio. De esta manera, fomenta el desarrollo de habilidades y aptitudes gerenciales, estratégicas e interpersonales.



## Proyección global

El programa brinda las herramientas claves para identificar tendencias más allá de las fronteras. Esta visión global se completa con la Misión internacional en la Universidad Europea Miguel de Cervantes, experiencia que es de gran utilidad para la gestión empresarial en diferentes contextos y entornos de cambio.



## Malla MBA Maestría en Administración de Empresas

Soy Flor de María Guzmán, Graduada de **LA MAESTRÍA en la EPGUTP**, Madre, Directora de Contenidos en Catalán Studio, Escritora...



Más información en:  
[postgradoutp.edu.pe](https://postgradoutp.edu.pe)



## Doble Certificación

Los alumnos que culminen satisfactoriamente los estudios, sustenten y aprueben la tesis reciben la doble certificación:

### Maestro en Administración de Empresas

Otorgado por la Universidad Tecnológica del Perú (UTP)

### Máster Internacional en Dirección de Empresas

Otorgado por la Universidad Europea Miguel de Cervantes (España)

\*Es necesario participar en la Misión de Estudios en la UEMC.

## Cercanía a la realidad

Los Simuladores de Negocio tienen la finalidad de preparar a los profesionales para la toma estratégica de decisiones con problemáticas reales del mundo empresarial.

### Simulador de marketing:

Brand Maps

### Simulador de decisiones estratégicas:

Business Management

### Simulador de finanzas:

Gestionet

## Liderazgo transformador

A través de la metodología LEGO® Serious Play® se potencia la experiencia en un proceso de formación y transformación estratégica, logrando el desarrollo de competencias de Liderazgo como Autoconocimiento, Comunicación, Trabajo en Equipo y Liderazgo. Usaremos GO, el juego de estrategia más antiguo del mundo, que aporta al desarrollo de la inteligencia, el pensamiento lógico y la toma de decisiones acertadas.



## Equipo de profesionales que transformarán tu futuro



“ Soy Doctora en Administración y Dirección de Empresas, U. Politécnica de Cataluña. Autora del libro 'Brainketing'. Local Chair de la Neuromarketing Science & Business Association y Directora de la Escuela de Postgrado UTP”.

Liliana Alvarado de Marsano  
Directora de la Maestría #EPGUTP



### Gerbo Pacchioni

International MBA, U. Politécnica de Cataluña (España). Director de Propiedad y Accidentes en Aon Perú. Ha sido Vice Presidente de Riesgos Generales Corporativos en Mariátegui JLT Corredores de Seguros S.A.



### Rubén Sánchez

MBA, Pepperdine University Graziadio School of Business (USA). Máster en Marketing, EADA (España). Gerente General de Pastelería San Antonio S.A. Ha sido Gerente General en Copalpima.



 ESCUELA DE  
POSTGRADO  
UNIVERSIDAD TECNOLÓGICA DEL PERÚ



[postgradoutp.edu.pe](http://postgradoutp.edu.pe)